

Техническое описание на программируемый выносной микрофон с АРУ.

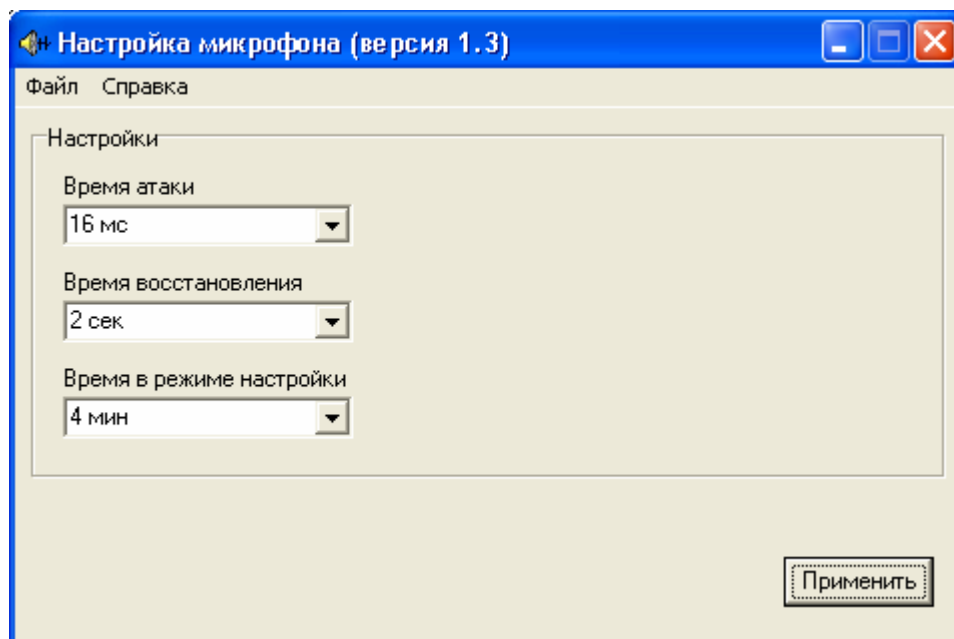
Технические характеристики.

Напряжение питания	2.7В – 3.6В (версия без линейного стабилизатора) 2.7В – 6.0В (версия с линейным стабилизатором)
Ток потребления	0.8 мА – в основном режиме 1.4 мА – во время (1 – 4 мин) режима настройки параметром с ПК
Полоса пропускания	300 Гц – 12 кГц (не менее, зависит от текущего усиления)
Максимальное усиление	До 1000 раз (60 дБ)
Минимальное усиление	1 (0 дБ)

Руководство пользователя.

Включение микрофона выполняется при подключении его к диктофону. При наличии питания микрофон автоматически включается и сигнализирует светодиодом (мигает 1 раз 1 сек) об этом.

После включения микрофона в течении заданного времени (1 – 4 мин) разрешен режим настройки. Настройка выполняется через динамики или наушники подключенные к ПК. Громкость воспроизведения на ПК должна быть установлена на уровне при котором звук слышен на расстоянии не менее 0.5-1 метра от источника звука. Затем необходимо запустить программу настройки на ПК, задать новые параметры микрофона (время атаки и восстановления, время нахождения микрофона в режиме настройки) и нажать кнопку «Применить».



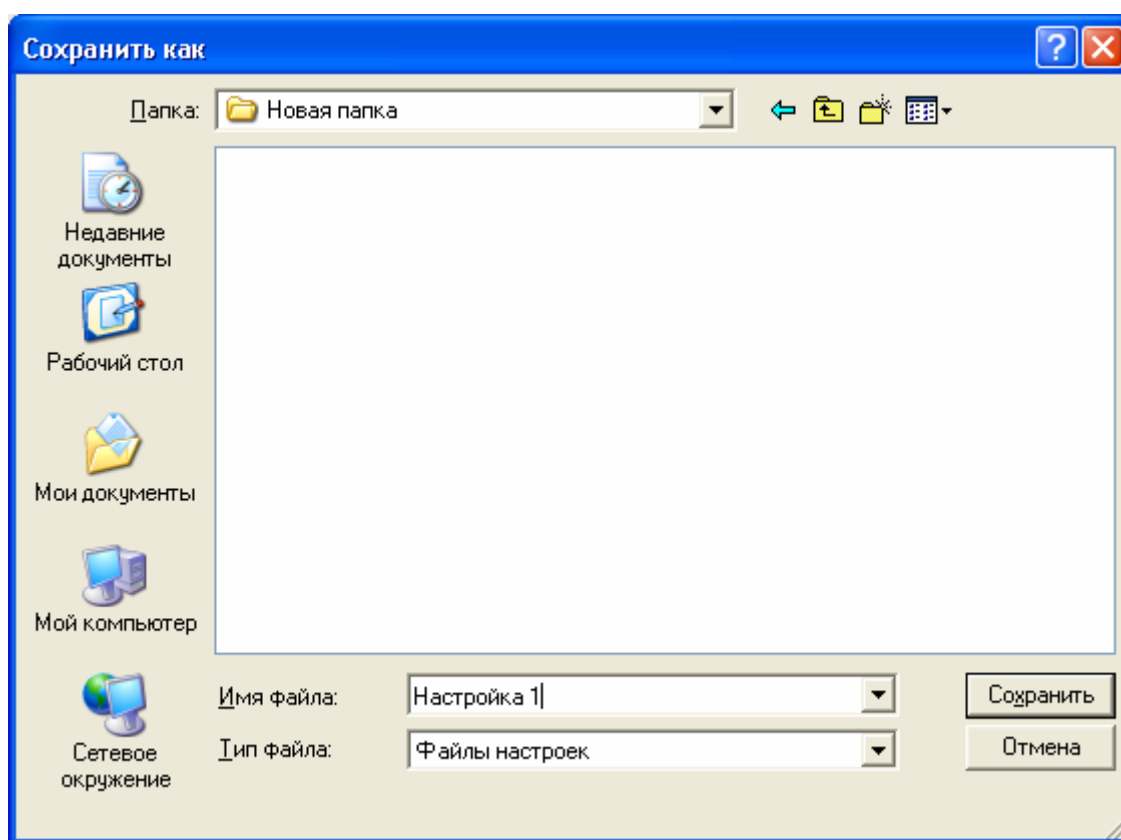
После нажатия кнопки «Применить» программа воспроизведет в течении (1.5-2 сек) аудиокодированную (используется код DTMF) настройку для микрофона.

Если громкость звука нормальная для микрофона и время нахождения в режиме настройки не истекло, то микрофон принимает настройку и сигнализирует светодиодом – 1 раз 1 сек.

Если громкость звука слишком сильная или есть посторонние громкие звуки, то светодиод кратко (~50 мс) мигает для индикации перегрузки. В этом случае надо или уменьшить громкость на ПК (~ в 2 раза) или увеличить расстояние до микрофона (~ в 2 раза).

Если громкость звука недостаточная или истекло время в режиме настройки, то светодиод не мигает при воспроизведении настройки с ПК. В этом случае надо увеличить громкость на ПК (~ в 2 раза) или уменьшить расстояние до микрофона (~ в 2 раза).

Выбранные настройки можно сохранить в программе на ПК в виде файла. Для этого надо выбрать меню «Файл», а в нем подменю «Сохранить как ...». Программа покажет стандартный диалог записи в файл. В поле «Имя файла» необходимо ввести желаемое имя для файла, выбрать папку для записи (через элемент управления «Папка») и нажать «Сохранить».



В последующем настройки можно загрузить в программу из файла. Для этого необходимо выбрать меню «Файл», а в нем подменю «Открыть». Программа покажет стандартный диалог чтения из файла. Необходимо выбрать файл настроек и нажать «Открыть».

